

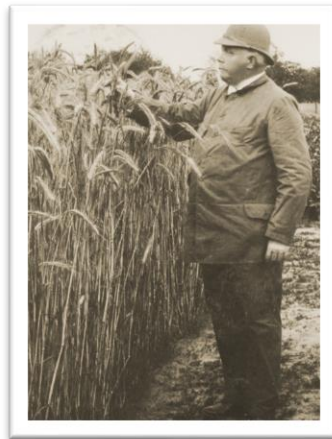
# Der Roggenkönig

*Café · Restaurant · Sommergarten  
mit Selbstbedienung*

*Herzlich Willkommen im Gutshaus Petkus !*

*Aufgrund des Wirkens von Ferdinand von Lochow III. (1849 – 1924) trägt die  
Gastronomie des Skatehotels den Namen „Der Roggenkönig“.*

*Bedingt durch die  
sandigen Böden in  
Petkus war die  
Ertragsausbeute  
damals sehr schlecht.*



*Unzufrieden mit dieser  
Situation widmete sich  
F. v. Lochow III. der  
Züchtung von Roggen-  
und anderen  
Getreidesorten.*

*Seine Züchtungen waren so erfolgreich, dass 1944 etwa 90% des deutschen und 50% des  
weltweiten Roggensaatgutes aus Petkus kamen.*

*Das heutige Gutshaus wurde 1936 erbaut, um als Verwaltungsgebäude für die F. v.  
Lochow-Petkus GmbH zu fungieren, die die Züchtung und den Verkauf des Saatgutes  
durchführte. Nach dem Ende des 2. Weltkrieges wurde die Familie v. Lochow enteignet.  
In Petkus wurde unter staatlicher Führung die Züchtung von Getreide weiter betrieben und  
in Niedersachsen entstand die heutige KWS Lochow GmbH.*

*Obwohl die Enteignung nach der Wende nicht aufgehoben wurde, kehrte die Familie 1991 wieder nach Petkus zurück und erwarb Teile des alten Eigentums. Seitdem betreibt sie eine mittelständische Landwirtschaft, das Landgut Petkus. 2001 wagten sich Alexandra und Ferdinand von Lochow an das ehemalige Saatzuchtgebäude heran, mit dem Vorhaben, daraus das 1. Skatehotel der Welt entstehen zu lassen.*

*2007 eröffneten sie im Skatehotel das Café und Restaurant „Der Roggenkönig“, mit einem Sommergarten direkt an dem Flaeming-Skate. Hier bietet Ihnen unser Küchenteam leichte, vitaminreiche und hausgemachte Speisen an. Es ist ihnen wichtig, viele Produkte aus der Region zu beziehen. Der Roggen in allen unseren Roggenprodukten und dem Roggenbier stammt von unseren landwirtschaftlichen Flächen hier in Petkus.*



*Wir wünschen Ihnen einen angenehmen und entspannten Aufenthalt!*

*Einen guten Appetit wünschen Ihnen herzlichst*

*Alexandra und Ferdinand v. Lochow und das Team vom Gutshaus Petkus*

1 Süßungsmittel, 2 Konservierungsmittel, 3 Antioxidationsmittel, 4 geschwefelt, 5 enthält Farbstoff, 6 koffeinhaltig, 7 enthält eine Phenylalaninquelle, 8 chininhaltig

## Unsere Hausspezialitäten:



Wildbratwurst im Brötchen	3,50 €
Nudeln (Penne) mit Bolognesesauce	7,50 €
Mediterrane Gemüse-Nudelpfanne (vegetarisch)	8,90 €
Eine Wildbratwurst mit hausgemachter Currysauce und Pommes frites	7,50 €
Wildgulasch mit Butternudeln	9,90 €
Pommes mit Ketchup und Majo	2,50 €
„Wilde Sau“ (Wildschweinburger, Burgersauce, BBQ-Sauce, Speck <sup>2,3</sup> , Tomate und Salat) im Weizensauerteigbrötchen	10,90 €
„Oberförster“ (Rehburger mit Camembert, Preiselbeeren, Burgersauce, Tomaten und Salat) im Roggenbrötchen	10,90 €
Ein Eierkuchen mit Apfelmus	3,60 €
Frischer Streuselkuchen	Stück 2,50 €

Das Fleisch für unsere Wildgerichte und Wildburger stammt aus unserem Revier hier in Petkus.

1 Süßungsmittel, 2 Konservierungsmittel, 3 Antioxidationsmittel, 4 geschwefelt, 5 enthält Farbstoff, 6 koffeinhaltig, 7 enthält eine Phenylalaninquelle, 8 chininhaltig

## Getränkekarte

Saft Schorlen	0,3 l	2,80 €
	0,5 l	3,90 €
Wasser	0,3 l	2,00 €
	0,5 l	3,00 €
Bionade (Flasche)	0,33 l	3,50 €
Cola <sup>3,5,6</sup> , Sprite	0,3 l	2,80 €
	0,5 l	4,00 €
Café Crema <sup>6</sup>		2,50 €
Cappuccino <sup>6</sup>		2,60 €
Milchkaffee <sup>6</sup>		2,80 €
Radler (Becher)	0,5 l	3,20 €
Radeberger (Flasche)	0,33 l	2,90 €
	0,5 l	3,50 €
Märkischer Landmann (Flasche)	0,5 l	3,90 €
Schöffelhofer Hefeweizen (Flasche)	0,5 l	3,90 €
Alkoholfreies Bier (Flasche)		
– Schöffelhofer Weizen	0,5 l	3,90 €

1 Süßungsmittel, 2 Konservierungsmittel, 3 Antioxidationsmittel, 4 geschwefelt, 5 enthält Farbstoff, 6 koffeinhaltig, 7 enthält eine Phenylalaninquelle, 8 chininhaltig